



# ***SERVICE MANUAL***

---

***Y110 / Y110M***

## IMPORTANT SAFETY INSTRUCTIONS



### INSTRUCTIONS PERTAINING TO A RISK OF FIRE, ELECTRIC SHOCK, OR INJURY TO PERSONS

### INSTRUCTIONS RELATIVES AU RISQUE DE FEU, CHOC ÉLECTRIQUE, OU BLESSURES AUX PERSONNES

#### **CAUTION:**

TO REDUCE THE RISK OF ELECTRIC SHOCK, DO NOT REMOVE COVER (OR BACK).

*NO USER SERVICEABLE PARTS INSIDE.*

**REFER SERVICING TO QUALIFIED SERVICE PERSONNEL.**

#### **AVIS:**

AFIN DE REDUIRE LES RISQUE DE CHOC ELECTRIQUE, N'ENLEVEZ PAS LE COUVERT (OU LE PANNEAU ARRIERE)

*NE CONTIENT AUCUNE PIECE REPARABLE PAR L'UTILISATEUR.*

**CONSULTEZ UN TECHNICIEN QUALIFIE POUR L'ENTRETIEN**

#### **Read Instructions**

The Owner's Manual should be read and understood before operation of your unit. Please, save these instructions for future reference.

#### **Packaging**

Keep the box and packaging materials, in case the unit needs to be returned for service.

#### **Warning**

When using electric products, basic precautions should always be followed, including the following:

##### **Power Sources**

Your unit should be connected to a power source only of the voltage specified in the owners manual or as marked on the unit. This unit has a polarized plug. Do not use with an extension cord or receptacle unless the plug can be fully inserted. Precautions should be taken so that the grounding scheme on the unit is not defeated.

##### **Hazards**

Do not place this product on an unstable cart, stand, tripod, bracket or table. The product may fall, causing serious personal injury and serious damage to the product. Use only with cart, stand, tripod, bracket, or table recommended by the manufacturer or sold with the product. Follow the manufacturer's instructions when installing the product and use mounting accessories recommended by the manufacturer.

The apparatus should not be exposed to dripping or splashing water; no objects filled with liquids should be placed on the apparatus.

Terminals marked with the "lightning bolt" are hazardous live; the external wiring connected to these terminals require installation by an instructed person or the use of ready made leads or cords.

Ensure that proper ventilation is provided around the appliance.

No naked flame sources, such as lighted candles, should be placed on the apparatus.

##### **Power Cord**

The AC supply cord should be routed so that it is unlikely that it will be damaged. If the AC supply cord is damaged DO NOT OPERATE THE UNIT.

##### **Service**

The unit should be serviced only by qualified service personnel.

#### **Veillez Lire le Manuel**

Il contient des informations qui devraient être comprises avant l'opération de votre appareil. Conservez S.V.P. ces instructions pour consultations ultérieures.

#### **Emballage**

Conservez la boîte au cas où l'appareil devait être retourner pour réparation.

#### **Attention:**

Lors de l'utilisation de produits électrique, assurez-vous d'adhérer à des précautions de bases incluant celle qui suivent:

##### **Alimentation**

L'appareil ne doit être branché qu'à une source d'alimentation correspondant au voltage spécifié dans le manuel ou tel qu'indiqué sur l'appareil. Cet appareil est équipé d'une prise d'alimentation polarisée. Ne pas utiliser cet appareil avec un cordon de raccordement à moins qu'il soit possible d'insérer complètement les trois lames. Des précautions doivent être prises afin d'éviter que le système de mise à la terre de l'appareil ne soit désengagé.

##### **Risque**

Ne pas placer cet appareil sur un chariot, un support, un trépied ou une table instables. L'appareil pourrait tomber et blesser quelqu'un ou subir des dommages importants. Utiliser seulement un chariot, un support, un trépied ou une table recommandés par le fabricant ou vendus avec le produit. Suivre les instructions du fabricant pour installer l'appareil et utiliser les accessoires recommandés par le fabricant.

Il convient de ne pas placer sur l'appareil de sources de flammes nues, telles que des bougies allumées.

L'appareil ne doit pas être exposé à des égouttements d'eau ou des éclaboussures et qu'aucun objet rempli de liquide tel que des vases ne doit être placé sur l'appareil.

Assurez que l'appareil est fourni de la propre ventilation.

Les dispositifs marqués d'un symbole "d'éclair" sont des parties dangereuses au toucher et que les câblages extérieurs connectés à ces dispositifs de connection extérieure doivent être effectués par un opérateur formé ou en utilisant des cordons déjà préparés.

##### **Cordon d'Alimentation**

Évitez d'endommager le cordon d'alimentation. N'UTILISEZ PAS L'APPAREIL si le cordon d'alimentation est endommagé.

##### **Service**

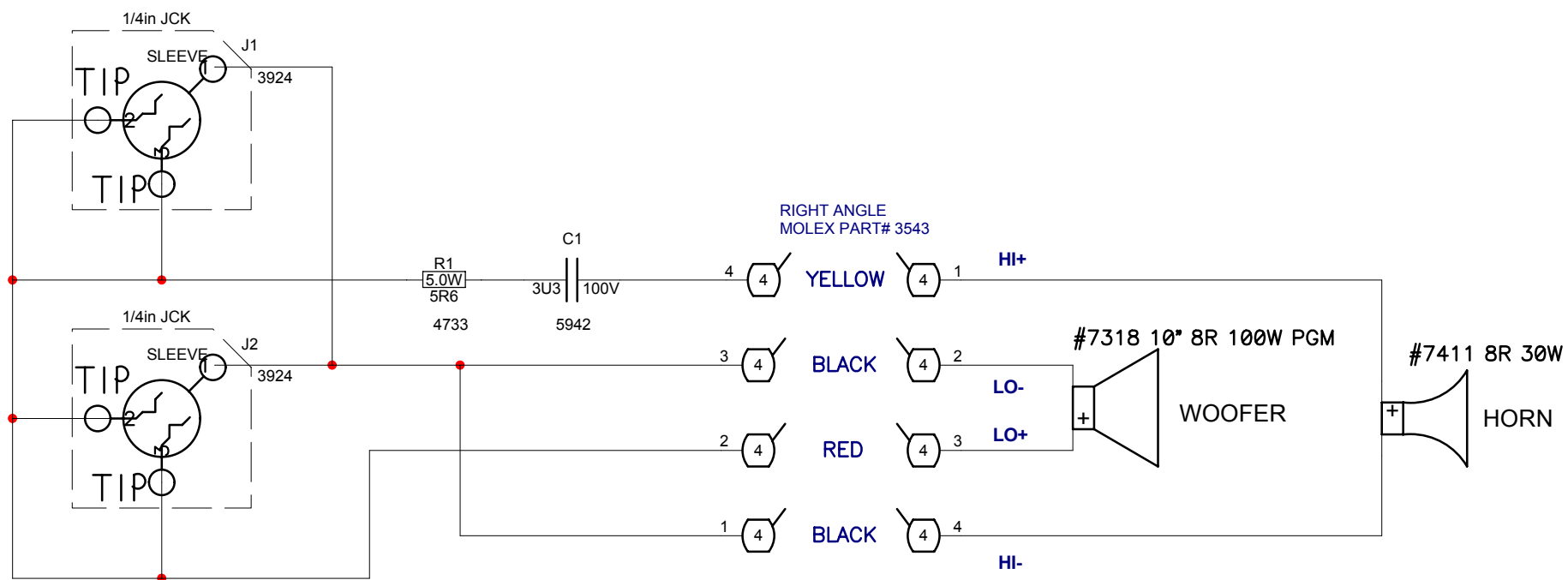
Consultez un technicien qualifié pour l'entretien de votre appareil.

**Y110**

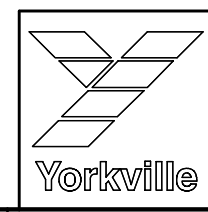
**Y110M**

<b>YS No.</b>	<b>Description</b>	<b>Qty.</b>
5942	_3U3 100DC 10%CAP BLK RAD POLYE FLM	1
8487	ADAPTOR,SPEAKER STAND,PLASTIC,LARGE	1
8547	PLASTIC FOOT BLACK, POLYETHYLENE	4
8562	CORNER, 3 LEGS, BLACK OXIDE	4
8569	CORNER, 2 LEGS NO LIP BLACK OXIDE	4
8578	3 X 3 ROLLED EDGE TR-PP3R8X3	1
3463	CLIP 110X020 18-22AWG DISCO/INSL	2
3491	CLIP 205/187X020 18-22AWG DISCO/INS	2
3924	1/4" JCK PCB MT VERT 2XTIP HICURNT	2
8516	SMALL BLACK XOVERDISH PLASTIC CNFG2	1
8458	10.5" STRAP HANDLE, PLASTIC COVERS	1
8604	10-32 T NUT	2
7411	8R 30W TWEETER PIEZO TLC/2-4	1
3803	NYLON SECUR-A-TACH MINI PLASTIC TIE	1
8516D	ALUMINIZED DECAL FOR 8516 SM. DISH	1
8239	"Y" LOGO PERFORMANCE LARGE DOMED	1
3543	20 PIN BRKAWAY 90 LOCK .156	0.2
3549	TRIFURCON TERM .156	4
3558	TERM HOUSING 4 CIR .156/RAMP	1
4733	5.0W 5R6 5% BLK RES	1
8876	#6 X 1 1/2 PAN PH TYPE A JS500 BLK	4
8785	#8 X 3/4 OVAL PH TYPE A BLACK OXIDE	10
8815	8-32 X 3/4 PAN PH TAPTITE JS500	2
8756	#10 X 3/4 PAN PH TYPE A BLACK OXIDE	28
8781	#10 X 7/8 FLAT PHIL TYPE A JS500BLK	6
8843	10-32 X 1 1/8 FLAT PH MS JS500	2
8777	#14 X 1FLAT PH TYPE A JS500 M6 HEAD	4
7318	10" 8R 100WPGM SPEAKER	1
8820	#8 FLAT WASHER JS500	2

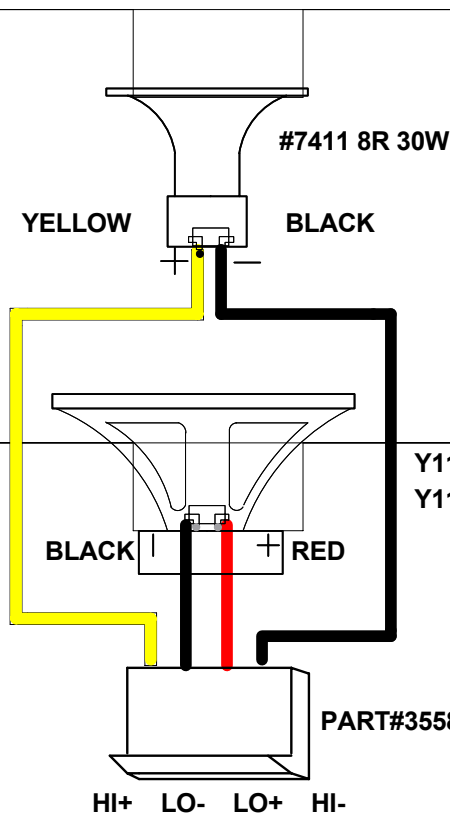
<b>YS No.</b>	<b>Description</b>	<b>Qty.</b>
5942	_3U3 100DC 10%CAP BLK RAD POLYE FLM	1
8487	ADAPTOR,SPEAKER STAND,PLASTIC,LARGE	1
8547	PLASTIC FOOT BLACK, POLYETHYLENE	7
8562	CORNER, 3 LEGS, BLACK OXIDE	2
8569	CORNER, 2 LEGS NO LIP BLACK OXIDE	4
8578	3 X 3 ROLLED EDGE TR-PP3R8X3	1
3463	CLIP 110X020 18-22AWG DISCO/INSL	2
3491	CLIP 205/187X020 18-22AWG DISCO/INS	2
3924	1/4" JCK PCB MT VERT 2XTIP HICURNT	2
8516	SMALL BLACK XOVERDISH PLASTIC CNFG2	1
8458	10.5" STRAP HANDLE, PLASTIC COVERS	1
8604	10-32 T NUT	2
7411	8R 30W TWEETER PIEZO TLC/2-4	1
3803	NYLON SECUR-A-TACH MINI PLASTIC TIE	1
8516D	ALUMINIZED DECAL FOR 8516 SM. DISH	1
8239	"Y" LOGO PERFORMANCE LARGE DOMED	1
3543	20 PIN BRKAWAY 90 LOCK .156	0.2
3549	TRIFURCON TERM .156	4
3558	TERM HOUSING 4 CIR .156/RAMP	1
4733	5.0W 5R6 5% BLK RES	1
8876	#6 X 1 1/2 PAN PH TYPE A JS500 BLK	4
8767	#8 X 3/4 PAN PHIL TYPE A JS500 BLK	4
8785	#8 X 3/4 OVAL PH TYPE A BLACK OXIDE	6
8815	8-32 X 3/4 PAN PH TAPTITE JS500	2
8756	#10 X 3/4 PAN PH TYPE A BLACK OXIDE	22
8781	#10 X 7/8 FLAT PHIL TYPE A JS500BLK	4
8843	10-32 X 1 1/8 FLAT PH MS JS500	2
8777	#14 X 1FLAT PH TYPE A JS500 M6 HEAD	4
7318	10" 8R 100WPGM SPEAKER	1
8820	#8 FLAT WASHER JS500	2



PCB HISTORY			
MODEL(S):-		Y110/M	
#	DATE	VER#	DESCRIPTION OF CHANGE
1	Sept 15, 2001	V1.00	Board modified for dish #8516, Replaces M434J & M434N
2	Jan 31, 2002	V	Add Speaker Attributes
3	FEB-23-2006	V1.10	PC#7082:GT:ENLARGE 3543 HOLES
4	D	V	N
5	D	V	N
6	D	V	N
7	D	V	N
8	D	V	N
9	D	V	N
10	D	V	N
11	D	V	N
12	D	V	N
13	D	V	N



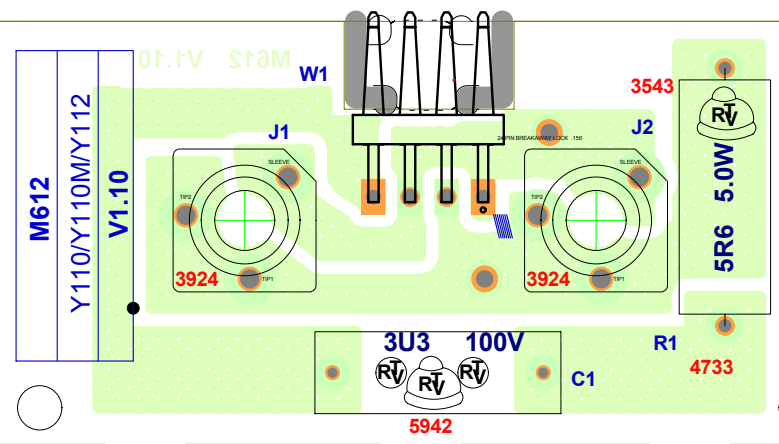
Product <b>Y 110/M</b>		
Revision for small dish	PCB# M612N	Sheet 1 of 2
Date: Thu Feb 23, 2006	Rev: V1.10	
Filename: m612-1v10-Y110.sch2002		



Y110/100M #7318 10" 8R 100WPGM  
 Y112 #7317 12" 8R 150WPGM

### PRODUCTION NOTES:

1. RTV UNDER R1 AND C1.
2. WIRES ARE TWISTED AS PER WIRE LIST INSTRUCTIONS.
3. FOR Y-110/M AND Y-112 USE MOLEX WITH FOUR WIRES.
4. FOR BC115 USE MOLEX WITH TWO CENTER WIRES AND DO NOT STUFF C1 OR R1.



MODEL(S):-		Y110/Y110M, Y112	
#	DATE	VER#	DESCRIPTION OF CHANGE
1	APRIL 02, 2002	V1.00	Board modified for dish #8516, Replaces M434J & M434N
2	FEB-23-2006	V1.10	PC#7082:GT:ENLARGE 3543 HOLES
3	D	V	N
4	D	V	N
5	D	V	N
6	D	V	N
7	D	V	N
8	D	V	N
9	D	V	N
10	D	V	N
11	D	V	N
12	D	V	N
13	D	V	N

PCB HISTORY



BlankSize - 12500x8400

StepAndRepeat - X3@3.725,Y4@1.850



Bottom M612 V1.10

