

CMC-QCエディター

CMC-QCエディターを使って、各ノブに割り当てたMIDIコントロールチェンジパラメーターの編集を、コンピューター画面を使って視覚的に確認しながら行なえます。



注記

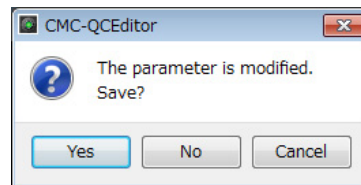
CMC-QCエディターの操作中は、USBケーブルを抜かないでください。データ破損の原因になります。

各部の名前と機能



1 (X) (閉じるボタン)

エディターを終了します。
設定の変更を保存していない状態でエディターを終了しようとすると、以下のダイアログが表示されます。



[Yes]をクリックすると、名前をつけて保存する画面が表示されます。[No]をクリックすると、設定を保存せずにエディターを終了します。[Cancel]をクリックするとエディターの終了をキャンセルします。

2 (最小化ボタン)

エディター画面を最小化します。

3 (固定ボタン)

エディター画面を常に最前面に表示するかしないかを切り替えます。



最前面に表示するとき



最前面に表示しないとき

4 [File] (ファイルメニュー)

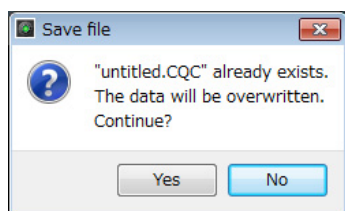
クリックすると、以下のメニューが表示されます。

メニュー 機能

Open	以前保存したファイルを開きます。
Save	ファイルを開いている場合は、現在の設定を上書き保存します。ファイルを開いていない場合は、「Save as」と同じはたらきをします。
Save as	現在の設定を、新しいファイルとして保存します。

設定を変更した状態で[Open]を実行すると、変更の保存を確認するダイアログが表示されます。[Yes]をクリックすると、名前をつけて保存する画面が表示されます。[No]をクリックすると、設定を保存せずに新しいファイルを開きます。[Cancel]をクリックするとファイルを開くのをキャンセルします。

既存ファイルに現在の設定を保存すると、以下のダイアログが表示されます。



[Yes]をクリックすると、現在の設定が既存ファイルに上書き保存されます。

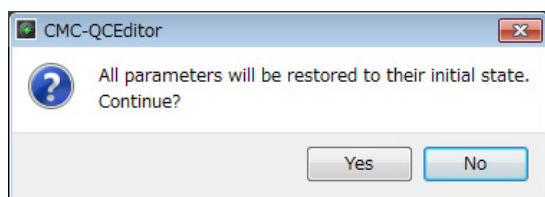
[No]をクリックすると、この操作がキャンセルされます。

⑤ [Edit] (エディットメニュー)

クリックすると、以下のメニューが表示されます。

メニュー	機能
Copy	選択しているアイテムのデータをコピーします。コピーできるアイテムは、図8の①～⑥(3ページ)です。①をコピーすると、②～⑥すべてのデータをまとめてコピーできます。
Paste	コピーしたデータを、選択したアイテムに貼り付けます。貼り付けることができるデータは、同じ種類のものに限ります。
Revert To Initial State	現在の設定を、エディターを起動したときの状態に戻します。
Load Factory Preset	現在の設定を、工場出荷状態に戻します。

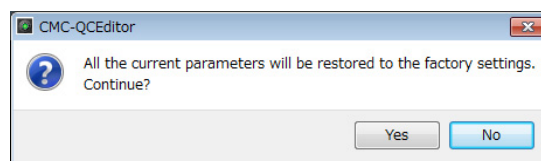
[Revert To Initial State]を実行すると、以下のダイアログが表示されます。



[Yes]をクリックすると、現在の設定がエディターを起動したときの状態に戻ります。

[No]をクリックすると、この操作がキャンセルされます。

[Load Factory Preset]を実行すると、以下のダイアログが表示されます。



[Yes]をクリックすると、現在の設定が工場出荷状態に戻ります。

[No]をクリックすると、この操作がキャンセルされます。

⑥ [Help] (ヘルプメニュー)

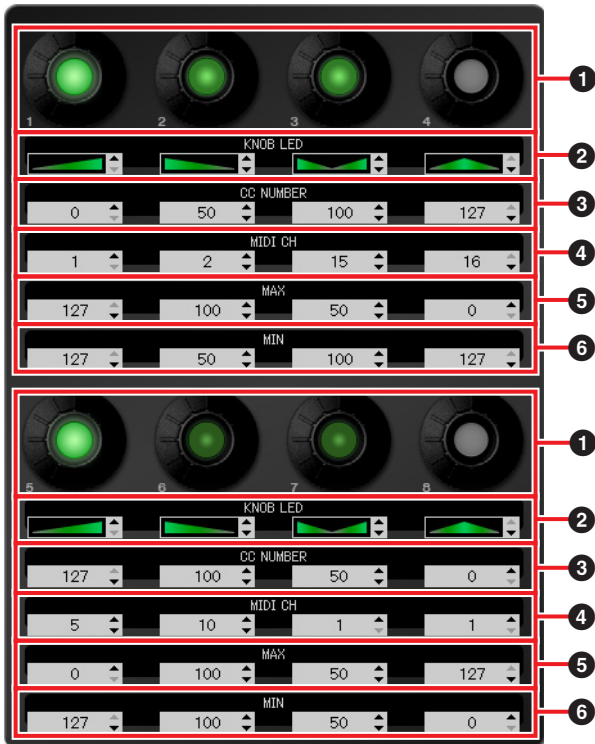
クリックすると、以下のメニューが表示されます。

メニュー	機能
Manual	CMC-QCエディターの取扱説明書を開きます。
About	CMC-QCエディターの情報を表示します。

⑦ オンラインアイコン

本体との接続状態を表示します。本体と通信可能になると点灯します。本体は自動的にMIDIモードに切り替わります。

図8



① ノブ

表示のみの機能です。コントロールチェンジの現在の設定値に応じて、LEDの輝度が変化します。

②～⑥ エディットボックス

本体のノブに割り当てられているコントロールチェンジパラメーターの設定内容を確認/編集できます。

すべてのノブには、パラメーターが必ず割り当てられています。各パラメーターは、エディットボックスをクリックして選択してから、以下のいずれかで編集できます。

- マウスホイール
- キーボードカーソルキー
- 直接入力(「ノブLED点灯タイプ」の変更以外)
- ▲/▼クリック

エディットボックスに割り当てられている各パラメーターの詳細については、以下をご覧ください。

② [KNOB LED] (ノブLED)

ノブのLED点灯タイプを4つのタイプから選択します。タイプごとに、設定値に応じて輝度が変わります。

タイプ1



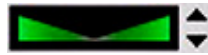
設定値が小さくなるほど暗くなり、大きくなるほど明るくなります。

タイプ2



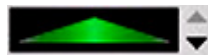
設定値が小さくなるほど明るくなり、大きくなるほど暗くなります。

タイプ3



設定値がセンターに近くなるほど暗くなり、センターから離れるほど明るくなります。

タイプ4



設定値がセンターに近くなるほど明るくなり、センターから離れるほど暗くなります。

③ [CC NUMBER] (コントロールチェンジナンバー)
現在割り当てられているコントロールチェンジナンバーを表示/編集します。設定範囲は0～127です。

④ [MIDI CH] (MIDIチャンネルナンバー)

現在設定しているMIDIチャンネルを表示/編集します。設定できるチャンネルは1～16です。

⑤⑥ [MAX]/[MIN] (最大値/最小値)

③で設定しているコントロールチェンジデータの最大値/最小値を表示/編集します。設定範囲は0～127です。

⑤と**⑥**のどちらにも最大値/最小値を設定できます。そのときのノブの動作は以下のとおりです。

- 値の大きさが **⑤** > **⑥** の場合、ノブを左に回すと出力値は減少し、右に回すと増加します。
- 値の大きさが **⑤** < **⑥** の場合、ノブを左に回すと出力値は増加し、右に回すと減少します。
- **⑤**と**⑥**に同じ値を入力すると、出力値は一定になります。