

Περιληπτικό Εγχειρίδιο



U-CONTROL UCA202

Ultra-Low Latency 2 In/2 Out USB/Audio Interface
with Digital Output

Περιεχομενα

Σημαντικ οδηγ ασφαλε	3
Νομική Αποκήρυξη.....	4
1. Εισαγωγή	5
2. Προϋποθέσεις Συστήματος.....	6
3. Στοιχεια Λειτουργιας και συνδεσεις.....	7
4. Εργασια με το UCA202	8
5. Συνδεσεις Ηχου.....	9
6. Προδιαγραφές	10

ΝΟΜΙΚΗ ΑΠΟΚΗΡΥΞΗ

ΤΕΧΝΙΚΕΣ ΠΡΟΔΙΑΓΡΑΦΕΣ ΚΑΙ ΕΜΦΑΝΙΣΗ ΥΠΟΚΕΙΝΤΑΙ ΣΕ ΑΛΛΑΓΕΣ ΧΩΡΙΣ ΠΡΟΕΙΔΟΠΟΙΗΣΗ. ΟΙ ΠΛΗΡΟΦΟΡΙΕΣ ΠΟΥ ΠΕΡΙΕΧΟΝΤΑΙ ΕΝ ΤΩ ΠΑΡΟΝΤΙ ΕΙΝΑΙ ΟΡΘΕΣ ΤΗΝ ΠΕΡΙΟΔΟ ΤΗΣ ΕΚΤΥΠΩΣΗΣ. ΟΛΑ ΤΑ ΕΜΠΟΡΙΚΑ ΣΗΜΑΤΑ ΕΙΝΑΙ ΙΔΙΟΚΤΗΣΙΑ ΤΩΝ ΑΝΤΙΣΤΟΙΧΩΝ ΙΔΙΟΚΤΗΤΩΝ ΤΟΥΣ. Η MUSIC GROUP ΔΕΝ ΑΠΟΔΕΧΕΤΑΙ ΥΠΕΥΘΥΝΟΤΗΤΑ ΓΙΑ ΟΠΟΙΑΔΗΠΟΤΕ ΑΠΩΛΕΙΑ ΠΟΥ ΜΠΟΡΕΙ ΝΑ ΥΠΟΣΤΕΙ ΟΠΟΙΟΔΗΠΟΤΕ ΠΡΟΣΩΠΟ ΠΟΥ ΒΑΣΙΖΕΤΑΙ, ΕΙΤΕ ΠΛΗΡΩΣ ΕΙΤΕ ΜΕΡΙΚΩΣ, ΣΕ ΟΠΟΙΑΔΗΠΟΤΕ ΠΕΡΙΓΡΑΦΗ, ΦΩΤΟΓΡΑΦΙΑ Η ΔΗΛΩΣΗ ΠΟΥ ΠΕΡΙΕΧΕΤΑΙ ΕΝ ΤΩ ΠΑΡΟΝΤΙ. ΧΡΩΜΑΤΑ ΚΑΙ ΠΡΟΔΙΑΓΡΑΦΕΣ ΜΠΟΡΕΙ ΝΑ ΔΙΑΦΕΡΟΥΝ ΕΛΑΦΡΩΣ ΑΠΟ ΠΡΟΪΟΝ ΣΕ ΠΡΟΪΟΝ. ΤΑ ΠΡΟΪΟΝΤΑ ΤΗΣ MUSIC GROUP ΠΩΛΟΥΝΤΑΙ ΜΟΝΟ ΑΠΟ ΕΞΟΥΣΙΟΔΟΤΗΜΕΝΟΥΣ ΑΝΤΙΠΡΟΣΩΠΟΥΣ. ΔΙΑΝΟΜΕΙΣ ΚΑΙ ΑΝΤΙΠΡΟΣΩΠΟΙ ΔΕΝ ΑΠΟΤΕΛΟΥΝ ΠΡΑΚΤΟΡΕΣ ΤΗΣ MUSIC GROUP ΚΑΙ ΔΕΝ ΕΧΟΥΝ ΑΠΟΛΥΤΩΣ ΚΑΜΙΑ

ΔΙΚΑΙΟΔΟΣΙΑ ΝΑ ΔΕΣΜΕΥΣΟΥΝ ΤΗΝ MUSIC GROUP ΜΕ ΟΠΟΙΑΔΗΠΟΤΕ ΡΗΤΗ Η ΥΠΟΝΟΟΥΜΕΝΗ ΠΡΑΞΗ Η ΑΝΤΙΠΡΟΣΩΠΕΥΣΗ. ΤΟ ΕΓΧΕΙΡΙΔΙΟ ΑΥΤΟ ΠΡΟΣΤΑΤΕΥΕΤΑΙ ΑΠΟ ΠΝΕΥΜΑΤΙΚΑ ΔΙΚΑΙΩΜΑΤΑ. ΚΑΝΕΝΑ ΜΕΡΟΣ ΤΟΥ ΕΓΧΕΙΡΙΔΙΟΥ ΑΥΤΟΥ ΔΕΝ ΜΠΟΡΕΙ ΝΑ ΑΝΑΠΑΡΑΧΘΕΙ Η ΝΑ ΜΕΤΑΔΟΘΕΙ ΜΕ ΟΠΟΙΑΔΗΠΟΤΕ ΜΟΡΦΗ Η ΜΕ ΟΠΟΙΟΔΗΠΟΤΕ ΜΕΣΟ, ΗΛΕΚΤΡΟΝΙΚΟ Η ΜΗΧΑΝΙΚΟ, ΣΥΜΠΕΡΙΛΑΜΒΑΝΟΜΕΝΩΝ ΤΗΣ ΦΩΤΟΤΥΠΙΑΣ ΚΑΙ ΤΗΣ ΕΓΓΡΑΦΗΣ ΟΠΟΙΟΥΔΗΠΟΤΕ ΕΙΔΟΥΣ, ΓΙΑ ΟΠΟΙΟΝΔΗΠΟΤΕ ΣΚΟΠΟ, ΧΩΡΙΣ ΤΗΝ ΡΗΤΗ ΓΡΑΠΤΗ ΑΔΕΙΑ ΤΗΣ MUSIC GROUP IP LTD.

ΟΛΑ ΤΑ ΔΙΚΑΙΩΜΑΤΑ ΚΑΤΟΧΥΡΩΝΟΝΤΑΙ.
© 2015 MUSIC Group IP Ltd.
Trident Chambers, Wickhams Cay,
P.O. Box 146, Road Town, Tortola,
Βρετανικές Παρθένες Νήσοι

1. Εισαγωγή

Σας ευχαριστούμε για την εμπιστοσύνη που μας δείχνετε με την αγορά του U-CONTROL UCA202. Με το UCA202 αποκτήσατε μια αποδοτική διασύνδεση ήχου με σύνδεση USB, η οποία είναι ιδανική για χρήση ως κάρτα ήχου σε ένα φορητό υπολογιστή, αλλά παράλληλα, με τις ασυμμετρικά διατεταγμένες εισόδους και εξόδους cinch 6,3 χιλ., μπορεί να αποτελέσει ένα εξαιρετικά χρήσιμο στοιχείο αναπαραγωγής/εγγραφής σε κάθε περιβάλλον studio με επιτραπέζιο υπολογιστή.

Χάρη στη συμβατότητα με PC και Mac, δεν χρειάζεται ιδιαίτερη εγκατάσταση – οι οδηγοί που υπάρχουν από την πλευρά του λειτουργικού συστήματος εξασφαλίζουν μια εξαιρετικά μικρή καθυστέρηση. Χάρη στη στιβαρή του κατασκευή και τις μικρές διαστάσεις του κελύφους, το UCA202 είναι επιπλέον και ο ιδανικός σύντροφος για τις μετακινήσεις σας.

Και χάρη στην ξεχωριστή έξοδο ακουστικών, μπορείτε να ακούτε οποιαδήποτε στιγμή τις εγγραφές σας, ακόμη κι αν δεν έχετε στη διάθεσή σας ηχεία. Με 2 εισόδους και 2 εξόδους και με την ψηφιακή στερεοφωνική έξοδο σας παρέχεται μεγάλη ευελιξία όσον αφορά τις δυνατότητες σύνδεσης π.χ. με κονσόλες μίξης, ηχεία ή ακουστικά.

Η τροφοδοσία γίνεται μέσω της διασύνδεσης USB. Μια ένδειξη LED σας παρέχει μια γρήγορη επισκόπηση της σωστής σύνδεσης του UCA202 με τον υπολογιστή. Το UCA202 είναι το ιδανικό συμπλήρωμα για κάθε μουσικό που χρησιμοποιεί υπολογιστή.

1.1 Πριν ξεκινήσετε

1.1.1 Παράδοση

Ο UCA202 συσκευάστηκε στο εργοστάσιο ιδιαίτερα προσεκτικά, για να διασφαλιστεί η ασφαλής μεταφορά του. Εάν παρόλ' αυτά το χαρτοκιβώτιο έχει υποστεί ζημιά, παρακαλούμε να ελέγξετε αμέσως τη συσκευή για εξωτερικές ζημιές.

- ❖ Εάν τυχόν εντοπίσετε τέτοιες ζημιές, ΜΗΝ αποστείλετε τη συσκευή στο εργοστάσιο, αλλά ειδοποιήστε πρώτα οπωσδήποτε τον προμηθευτή σας και τη μεταφορική εταιρεία, διότι διαφορετικά υπάρχει περίπτωση να χάσετε το δικαίωμα αποζημίωσης.
- ❖ Χρησιμοποιείτε πάντοτε την αρχική συσκευασία για να αποφύγετε τις ζημιές κατά την αποθήκευση ή τη μεταφορά.
- ❖ Μην αφήνετε ποτέ τα παιδιά να ασχολούνται χωρίς επίβλεψη με τη συσκευή ή τα υλικά συσκευασίας.

1.1.2 Θέση σε λειτουργία

Φροντίστε για επαρκή εξαερισμό και μην τοποθετείτε τον UCA202 επάνω σε τελικούς ενισχυτές ή κοντά σε θερμαντικά σώματα, για να αποτρέψετε τυχόν υπερθέρμανση της συσκευής.

Η σύνδεση στο δίκτυο παροχής ρεύματος γίνεται μέσω του καλωδίου USB, οπότε δεν χρειάζεται εξωτερικό τροφοδοτικό. Αυτός ο τρόπος σύνδεσης ανταποκρίνεται στις αναγκαίες προδιαγραφές ασφαλείας.

1.1.3 Δήλωση προϊόντος online

Παρακαλούμε να δηλώσετε τη νέα σας συσκευή BEHRINGER όσο το δυνατόν συντομότερα μετά την αγορά της στη διεύθυνση <http://behringer.com> στο Internet και να διαβάσετε προσεκτικά τους όρους της εγγύησης.

Σε περίπτωση που το προϊόν BEHRINGER που έχετε αγοράσει παρουσιάζει κάποιο ελάττωμα, επιθυμία μας είναι να επισκευαστεί το ταχύτερο δυνατόν. Σας παρακαλούμε να απευθυνθείτε απευθείας στο εξουσιοδοτημένο κατάστημα της BEHRINGER, από το οποίο αγοράσατε τη συσκευή σας. Αν το εξουσιοδοτημένο κατάστημα της BEHRINGER δεν βρίσκεται κοντά, μπορείτε να απευθυνθείτε και απευθείας σε ένα από τα υποκαταστήματά μας. Έναν κατάλογο με τα στοιχεία επικοινωνίας των υποκαταστημάτων της BEHRINGER μπορείτε να βρείτε στην αρχική συσκευασία της συσκευής σας (Global Contact Information/European Contact Information). Αν ο κατάλογος αυτός δεν περιλαμβάνει στοιχεία επικοινωνίας για τη χώρα σας, μπορείτε να απευθυνθείτε στο κοντινότερο σημείο διανομής. Στην περιοχή υποστήριξης της δικτυακής μας τοποθεσίας <http://behringer.com> θα βρείτε τα αντίστοιχα στοιχεία.

Αν η συσκευή σας έχει εγγραφεί στην εταιρεία μας με την ημερομηνία αγοράς, η διαδικασία στα πλαίσια της εγγύησης απλουστεύεται σημαντικά.

Ευχαριστούμε πολύ για τη συνεργασία σας!

2. Προϋποθέσεις Συστήματος

♦ Το UCA202 είναι συμβατό με υπολογιστές PC και Mac. Αυτό σημαίνει ότι για τη σωστή λειτουργία του UCA202 σας δεν απαιτούνται εγκαταστάσεις ή οδηγοί.

Για να μπορέσετε να χρησιμοποιήσετε το UCA202, ο υπολογιστής σας θα πρέπει να πληροί της ακόλουθες ελάχιστες απαιτήσεις:

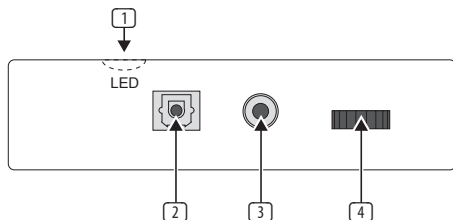
PC	MAC
CPU Intel ή AMD με 400 MHz ή νεότερη έκδοση	G3 με 300 MHz ή νεότερη έκδοση
Τουλάχιστον 128 MB RAM	Τουλάχιστον 128 MB RAM
Διασύνδεση USB 1.1	Διασύνδεση USB 1.1
Windows XP ή 2000	MAC OS 9.0.4 ή νεότερη έκδοση, 10.X ή νεότερη έκδοση

2.1 Σύνδεση υλικού


Συνδέστε το UCA202 με τον υπολογιστή σας με το συνοδευτικό καλώδιο USB. Αυτή η σύνδεση USB εξασφαλίζει ταυτόχρονα και την παροχή ρεύματος στο UCA202. Στις διαφορετικές εισόδους και εξόδους μπορείτε να συνδέσετε διάφορες τελικές συσκευές.

3. Στοιχεία Λειτουργίας και συνδέσεις

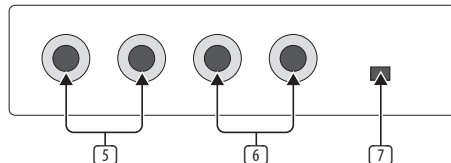
3.1 Πρόσοψη



Εικ. 3.1: Ο μπροστινός πίνακας του UCA202

- 1 Η ένδειξη POWER δείχνει την κατάσταση της παροχής τάσης μέσω USB.
- 2 Η ψηφιακή έξοδος **DIGITAL OUTPUT**: Στην υποδοχή Toslink υπάρχει ένα σήμα S/PDIF, το οποίο μπορεί να συνδεθεί μέσω καλωδίου οπτικών ινών π.χ. με την ψηφιακή είσοδο μιας συσκευής παραγωγής εφέ.
- 3 Στη σύνδεση  μπορείτε να συνδέσετε ακουστικά του εμπορίου με στερεοφωνικό jack 3,5-mm.
- 4 Με το ρυθμιστή **VOLUME** ρυθμίζετε την ένταση για την έξοδο ακουστικών. Στρέψτε το ρυθμιστή εντελώς προς τα αριστερά προτού συνδέσετε τα ακουστικά, για να αποφύγετε την πρόκληση ζημιών από την υψηλή ένταση.

3.2 Πίσω πλευρά

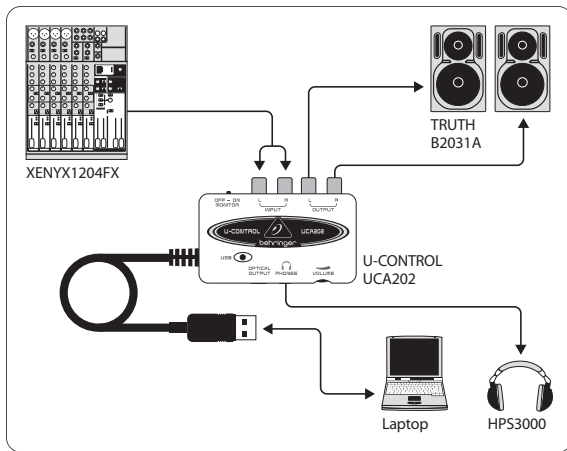


Εικ. 3.2 Η πίσω πλευρά του UCA202

- 5 Στις υποδοχές **LINE OUT** μπορείτε να συνδέσετε καλώδια ήχου με βύσματα cinch.
- 6 Στις υποδοχές **LINE IN** μπορείτε να συνδέσετε καλώδια ήχου με βύσματα cinch.
- 7 Με το διακόπτη **OFF/ON-MONITOR** ενεργοποιείτε τη λειτουργία monitor. Με τη λειτουργία αυτή, το σήμα εισόδου μεταφέρεται απευθείας στην έξοδο ακουστικών.





4. Εργασία με το UCA202

4.1 Παράδειγμα εφαρμογής



Εικ. 4.1: Διάταξη στούντιο με το UCA202

Σε συνδυασμό με μια κατάλληλη κονσόλα μίξης με εξόδους υπο-ομάδων, μπορείτε να χρησιμοποιήσετε το UCA202 ως επαγγελματική διασύνδεση ηχογράφησης μεταξύ της κονσόλας μίξης και του υπολογιστή. Με μια τέτοια διάταξη είστε σε θέση να ηχογραφείτε στον υπολογιστή πολλά σήματα ταυτόχρονα, να αναπαράγετε ήδη ηχογραφημένες λήψεις ή αναπαραγωγές και να παρακολουθείτε τη συνολική διαδικασία ηχογράφησης μέσω ηχείων ακρόασης (ή ακουστικών). Στην εικόνα 4.1 φαίνεται μια πιθανή διάταξη με ένα UCA202.

Συνδέστε τις εξόδους της υπο-ομάδας (στην περίπτωση αυτή ALT 3-4 OUT) με τις εισόδους του UCA202 . Συνδέστε τις εξόδους  της διασύνδεσης είτε με τις υποδοχές TAPE INPUT είτε με τα ηχεία ακρόασης. Ακουστικά ελέγχου μπορούν να συνδεθούν μέσω της υποδοχής   του UCA202 ή μέσω της εξόδου ακουστικών της κονσόλας σας. Με τον υπολογιστή σας (PC ή MAC) η σύνδεση πραγματοποιείται μέσω της διασύνδεσης USB, με το συνοδευτικό καλώδιο USB.

Μέσω των καναλιών εισόδου της κονσόλας μίξης μπορείτε τώρα να ηχογραφήσετε στον υπολογιστή διάφορα σήματα (π.χ. μικρόφωνο, κιθάρα, Sound Modul, κλπ.), δρομολογώντας κάθε κανάλι που θέλετε να ηχογραφήσετε στην υπο-ομάδα ALT 3-4. Όταν συνδέετε τις συνδέσεις OUT του UCA202 στις εισόδους καναλιών 7/8 (όχι μέσω του TAPE INPUT), θα πρέπει να βεβαιώνεστε ότι το σήμα δεν είναι γυρισμένο και στην υπο-ομάδα, αλλά μόνο στην κύρια έξοδο της κονσόλας σας (το πλήκτρο MUTE του UB1204FX-PRO στο κανάλι 7/8 δεν πρέπει

να είναι πατημένο). Διαφορετικά, ενδέχεται σε ορισμένες περιπτώσεις να προκληθεί ανάδραση. Βεβαιωθείτε ότι στο τμήμα SOURCE της κονσόλας μίξης έχετε επιλέξει τις σωστές διαδρομές ακρόασης (ALT 3-4 και MAIN MIX ή ALT 3-4 και TAPE).

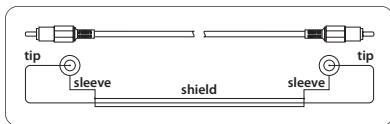
Όταν οδηγείτε το UCA202 σε επιστροφή μέσω μιας εισόδου καναλιού (όχι TAPE INPUT), μπορείτε να δημιουργήσετε μέσω της βοηθητικής σύνδεσης (aux) καναλιού μια μίξη monitor για τους μουσικούς που θα παίξουν, χρησιμοποιώντας το Aux Send (π.χ. Aux 1) σε αυτό το κανάλι. Με τα κατάλληλα Aux Send στα κανάλια ηχογράφησης, μπορείτε να προσθέσετε στη μίξη monitor και τα σήματα ηχογράφησης, αν οι μουσικοί θέλουν να ακούσουν και τους εαυτούς τους στην αναπαραγωγή ή σε παλαιότερες ηχογραφήσεις.

5. Συνδέσεις Ηχού

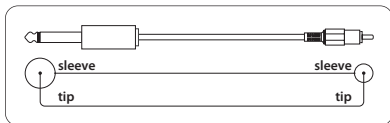
Παρόλο που υπάρχουν πολλές διαφορετικές δυνατότητες για την ενσωμάτωση του UCA202 στο στούντιο ή στη σκηνή, οι συνδέσεις ήχου που χρησιμοποιούνται παραμένουν πάντα οι ίδιες:

5.1 Σύνδεση

Για να συνδέσετε το UCA202 με άλλες συσκευές ήχου, θα χρειαστείτε καλώδια cinch του εμπορίου.



Εικ. 5.1: Η διάταξη ενός καλωδίου cinch



Εικ. 5.2: Καλώδιο αντάπτορα, μονοφωνικό

5.2 Σύνδεση ακουστικών

Το UCA 202 διαθέτει σύνδεση για ακουστικά. Ήδω μπορείτε να συνδέσετε οποιαδήποτε ακουστικά του εμπορίου με στερεοφωνικό jack 3,5 mm.

6. Προδιαγραφές

Line In

Connectors	RCA, unbalanced
Input impedance	approx. 27 kΩ
Max. input level	2 dBV

Line Out

Connectors	RCA, unbalanced
Output impedance	approx. 400 Ω
Max. output level	2 dBV

Digital Output

Socket	Toslink, optical cable
Output format	S/PDIF

Phones Out

Socket	1/8" TRS stereo jack
Output impedance	approx. 50 Ω
Max. output pegel	-2 dBu, 2 x 3,7 mW @ 100 Ω

USB 1.1

Connectors	type A
------------	--------

Digital Processing

Converter	16-bit converter
Sample rate	32.0 kHz, 44.1 kHz, 48.0 kHz

System Data

Frequency response	10 Hz to 20 kHz, ±1 dB @ 44.1 kHz sample rate 10 Hz to 22 kHz, ±1 dB @ 48.0 kHz sample rate
THD	0.05% typ. @ -10 dBV, 1 kHz
Crosstalk	-77 dB @ 0 dBV, 1 kHz
Signal-to-noise ratio	A/D 89 dB typ. @ 1 kHz, A-weighted D/A 96 dB typ. @ 1 kHz, A-weighted

Power Supply

USB connection	5 V \pm , 100 mA max.
----------------	-------------------------

Dimensions / Weight

Dimensions (H x W x D)	approx. 22 x 60 x 88 mm (0.9 x 2.4 x 3.5")
Weight	approx. 0.10 kg (0.2 lbs)

BEHRINGER always takes great care to ensure the highest standard of quality.

Any modifications which may be necessary will be made without prior notification.

Specifications and appearance of the equipment can therefore differ from the details or illustrations shown.



We Hear You

behringer.com

