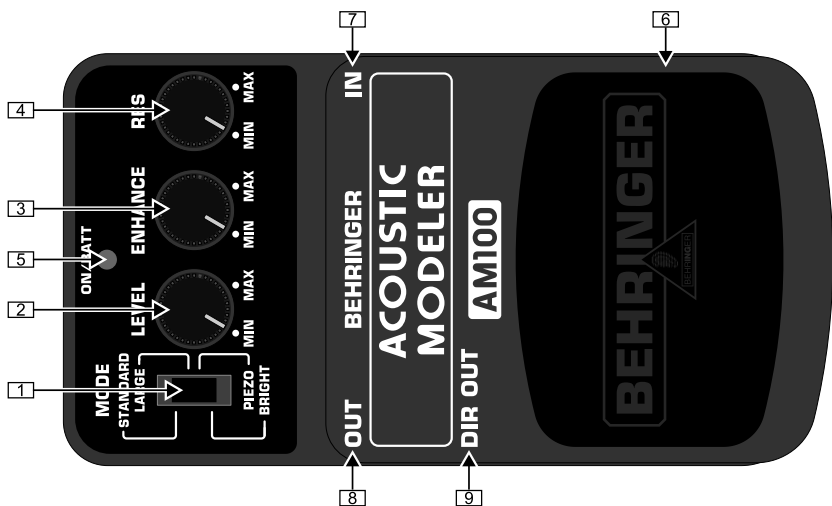


Tack för det förtroende du visat oss genom köpet av BEHRINGER ACOUSTIC MODELER AM100. Denna högkvalitativa Modeling-Effektpedal är speciellt utvecklad för att er E-gitarr ska ge ett realistiskt akustikgitarr-sound. Tack vare många egenskaper står stark resonans och briljanta klanger liksom Piezo Pick-Up och standard-sound till ditt förfogande.

1. BETJÄNINGSGREGLAGE




Sedd uppifrån

- [1]** Med *MODE*-omkopplaren väljer du mellan fyra olika akustik-sounds:
Inställningen *STANDARD* ger ett typiskt akustikgitarr-sound.
Inställningen *LARGE* producerar en bred, starkt resonant akustik.
Inställningen *PIEZO* simulerar den utpräglade transparensen från klassiska Piezo Pick-Ups.
Inställningen *BRIGHT* ger din gitarr briljans och ett ultra-present sound, optimalt för live-spelning.
 - [2]** *LEVEL*-reglaget bestämmer utgångsljudstyrkan.
 - [3]** Med *ENHANCE*-reglaget tillför du ytterligare briljans och övertoner till signalen.
 - [4]** *RES(onance)*-reglaget förändrar resonansen för den simulerade akustikgitarr-resonansen.
 - [5]** *ON/BATT*-LED lyser då en effekt är aktiverad. Dessutom kan du kontrollera batterietillståndet.
 - [6]** Fotomkopplaren tjänar till att aktivera/avaktivera effekten.
 - [7]** 6,3-mm *IN*-monohylsanslutning med fasthakning tjänar som anslutning av instrumentet.
 - [8]** 6,3-mm *OUT*-monohylsanslutning med fasthakning leder signalen vidare till din förstärkare.
 - [9]** Från 6,3-mm *DIR OUT*-monohylsanslutning med fasthakning kan gitarrsignalen t.ex. för el-gitarr-soundet, ledas vidare till en separat förstärkare.
- 👉** Är bara *OUT*-hylsanslutningen inkopplad, spelas gitarrsignalen med, och – när den är avaktiverad – utan effekt. Är *OUT*- och *DIR OUT*-hylsanslutningarna anslutna, fungerar *AM100* som en *A/B*-box. Vid aktiverad effekt, ger *OUT*-hylsanslutningen ut effektsignalen och *DIR OUT*-hylsanslutningen är tyst. Vid avaktiverad effekt, är *OUT*-hylsanslutningen tyst och *DIR OUT*-hylsanslutningen leder den "torra" signalen.

DC IN-Anslutningen tjänar som anslutning av en 9 V adapter (ingår inte i leveransen).

BATTERIFACKET befinner sig under fotkontakten. För att sätta in eller byta batteriet, trycker man försiktigt med en kulspetspenna samman länkarna och tar loss pedalen. Se till att inte skrapa apparaten.

 **AM100 har ingen On/Off-strömbrytare. AM100 är driftsklar så snart en kabel är instucken i IN-hylsanslutningen. Dra ut stickkontakten ur IN-hylsanslutningen, då AM100 inte mer används. Så förlänger du batteriets livslängd.**

SERIENUMRET befinner sig på apparatens undersida.

2. GARANTI

Våra nuvarande garantivillkor finner du på <http://www.behringer.com>.

3. TEKNISKA DATA

In	Anslutning	6,3-mm monohylsanslutning med fasthakning
	Impedans	1 k Ω
Dir Out	Anslutning	6,3-mm monohylsanslutning med fasthakning
	Impedans	1 k Ω
Strömförsörjning		9 V, 100 mA DC, reglerat PSU-SB-CN BEHRINGER 220 VAC Adapter Kina PSU-SB-EU BEHRINGER 230 VAC Adapter Europa PSU-SB-JP BEHRINGER 100 VAC Adapter Japan PSU-SB-SAA BEHRINGER 240 VAC Adapter Australien PSU-SB-UK BEHRINGER 240 VAC Adapter UK PSU-SB-UL BEHRINGER 120 VAC Adapter USA
Nätanslutning		2-mm DC-Anslutning, Center negativ
Batteri		9 V Typ 6LR61
Effektförbrukning		25 mA
Mått (H x B x D)		ca. 54 mm x 70 mm x 123 mm
Vikt		ca. 0,33 kg

Fa. BEHRINGER bemödar sig alltid om att hålla högsta möjliga kvalitetsstandard. Nödvändiga modifikationer görs utan föregående varsel. Tekniska data eller utseende på apparaten kan därför avvika från angivna uppgifter eller bilder.

4. SÄKERHETSANVISNINGAR

Får inte användas i närheten av vatten eller installeras nära värmekällor. Använd endast godkända delar/tillbehör. Utför aldrig själv någon service på produkten. Kontakta vår kvalificerade servicepersonal för service eller reparationer, **särskilt om det förekommer skador på strömkabeln eller stickkontakten.**

Tekniska ändringar och ändringar av utseendet förbehålles. Alla uppgifter var aktuella vid tryckning. De här avbildade eller nämnda namn på andra företag, institutioner eller publikationer och deras respektive logotyper är registrerade varumärken och tillhör dess innehavare. Med användningen av dessa hävdar BEHRINGER® inget anspråk på de registrerade varumärken eller något existerande samband mellan varumärkesinnehavaren och BEHRINGER®. BEHRINGER® garanterar ej för att beskrivningar, illustrationer och uppgifter är rätt och fullständiga. Avbildade färger och specifikationer kan avvika obetydligt från produkten. BEHRINGER® produkter kan enbart köpas hos auktoriserade återförsäljare. Distributörer och återförsäljare är inte några befullmäktigade ombud till BEHRINGER® och saknar behörighet att på något sätt binda BEHRINGER® rättsligt vare sig det handlar om en uttrycklig eller konkludent handling. Denna bruksanvisning är skyddad av upphovsrätten. Varje duplicering resp. Nytryck, även av utdrag och varje återgivning av illustrationer, även i förändrad skick, får endast göras med BEHRINGER Spezielle Studioteknik GmbH skriftliga tillåtelse. BEHRINGER är ett registrerat varumärke.

ALLA RÄTTIGHETER FÖRBEHÅLLS

© 2005 BEHRINGER Spezielle Studioteknik GmbH.

BEHRINGER Spezielle Studioteknik GmbH,

Hanns-Martin-Schleyer-Str. 36-38,

47877 Willich-Münchheide II, Tyskland.

Tel. +49 2154 9206 0, Fax +49 2154 9206 4903