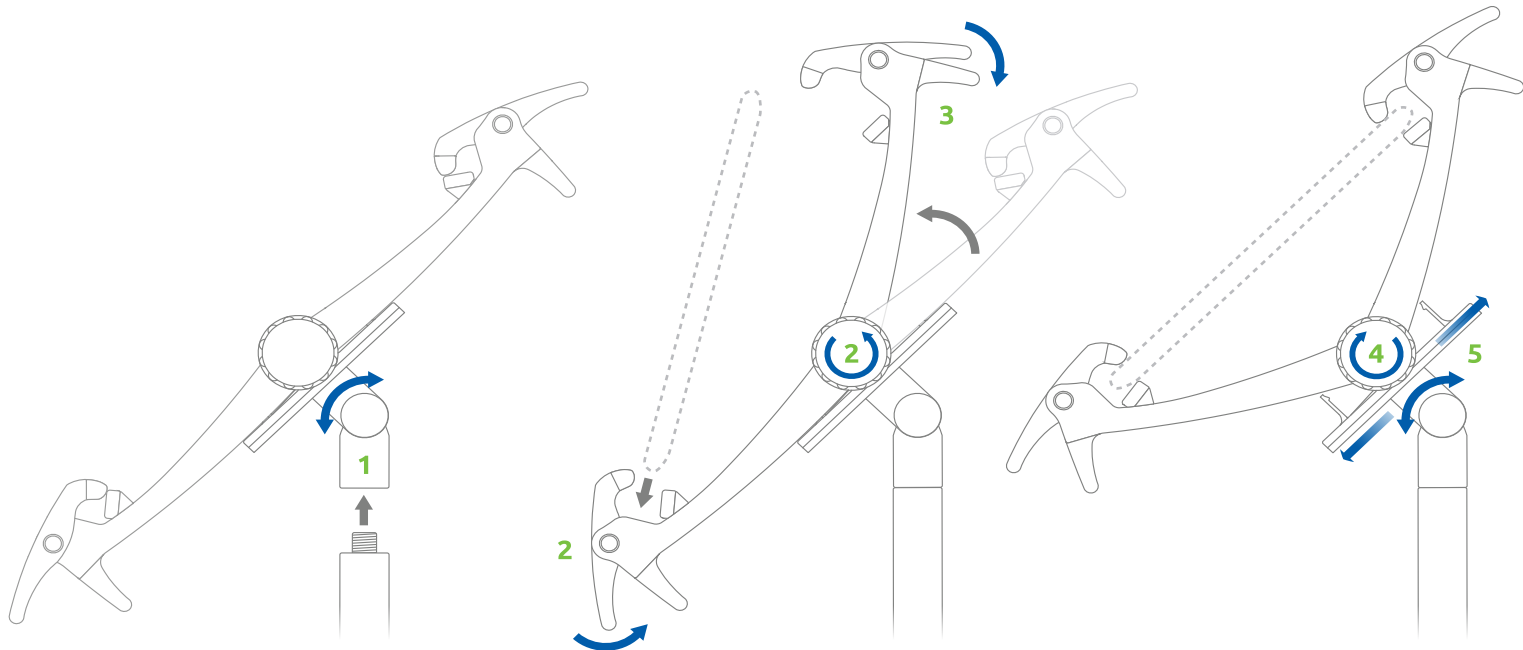


MANOS MOUNT

Guide de démarrage rapide

- 1** Vissez le support MANOS sur n'importe quel pied de micro ou accessoire équipé du même système de fixation, puis faites-le pivoter afin qu'un bras soit en haut et l'autre en bas.
- 2** Desserrez les poignées latérales pour libérer les bras ajustables du support. Maintenez la pince ouverte sur le bras inférieur puis insérez-y la tablette.
- 3** Mettez en place le bras supérieur puis fixez l'autre côté de la tablette.
- 4** Vérifiez la fixation en vous assurant que les patins pivotants et les pinces soient fermement en contact avec la tablette. Serrez les poignées pour sécuriser la fixation.
- 5** Ajustez sur 360° le socle pivotant du support pour une visualisation optimale.



Support MANOS

Trucs et astuces

Toujours insérer la tablette dans le MANOS en orientant un bras vers le bas. Assurez-vous que votre tablette est fermement insérée, en veillant à ce que les deux pinces soient bien serrées et que les patins pivotants soient bien en contact avec l'arrière de la tablette. Resserrez les pinces de chacun des 2 bras à chaque utilisation, par sécurité. Remettez les bras du MANOS en position verticale à chaque fois que vous souhaitez retirer la tablette. Relâchez les pinces afin de la retirer. Enlevez la partie supérieure de la tablette en premier. Vous pouvez ranger le MANOS à plat en l'ouvrant en grand puis en le verrouillant dans cette position.



Adaptateurs

Les petits adaptateurs de fixation qui sont fournis avec votre MANOS sont conçus pour accueillir la plupart des tablettes. Cependant, pour les tablettes plus épaisses, les tablettes possédant une housse de protection et les appareils plus larges, vous opterez plutôt pour les adaptateurs de fixation plus larges qui sont également fournis avec votre MANOS. Retirer les adaptateurs en place de la tige d'acier en faisant levier, placez l'adaptateur large sur la tige d'acier et resserrez la pince à ressorts sur l'adaptateur jusqu'à ce que vous entendiez un clic. Contactez-nous si vous avez besoin d'autres adaptateurs.



Laissez l'étui de protection en place

Des smartphones aux tablettes, le support MANOS peut accueillir des appareils de lecture de toutes les dimensions. Et surtout, laissez le dispositif de protection en place – le support MANOS peut agripper votre appareil avec ou sans étui de protection, même les iPads qui sont insérés dans des étuis Otterbox.

Montage/Démontage rapides

Le support MANOS AirTurn peut être verrouillé à plat pour faciliter son transport dans la housse de votre instrument. Les pinces à ressorts permettent d'insérer et de retirer votre appareil à la vitesse de l'éclair, et les vis de verrouillage permettent, en toute facilité, de garantir une protection maximale de votre tablette ou de votre smartphone.

- Structure robuste ultra-résistante
- Support conçu pour smartphones et tablettes 5" à 13.3" munis de leur étui protecteur
- Revêtement en caoutchouc spécifique sur les pinces du support pour assurer une prise maximale avec le plus large éventail de matériaux et de textures de surface.
- Accueille les appareils plats et de forme arrondie, ainsi que les dispositifs de protection
- Garantit une vue complète, sans obstruction, de l'écran de votre appareil ainsi qu'une vue dégagée depuis l'arrière.
- Fabriqué aux États-Unis d'Amérique



Garantie

Votre MANOS AirTurn est garanti un an contre les défauts de fabrication. La garantie ne couvre pas les dégâts subis et ne s'applique pas aux objets attachés ou insérés dans le MANOS. Veuillez contacter votre revendeur ou AirTurn, Inc. pour en savoir plus sur les démarches à suivre pour faire réparer ou remplacer votre MANOS.

Important

Veillez à suivre attentivement les instructions concernant la manière d'insérer votre appareil dans le système de support MANOS. Vérifiez que le patin pivotant est fermement en contact avec l'arrière de votre appareil. Serrez les poignées de la pince de serrage pour les fixer fermement sur votre appareil durant chaque utilisation. Si les parties du MANOS en contact avec votre appareil sont poussiéreuses, passez un coup de chiffon humide dessus. Ceci permet de garantir



PO Box 3359 Nederland, CO 80466 888-247-1223
support@airturn.com
Made in the U.S.A.

